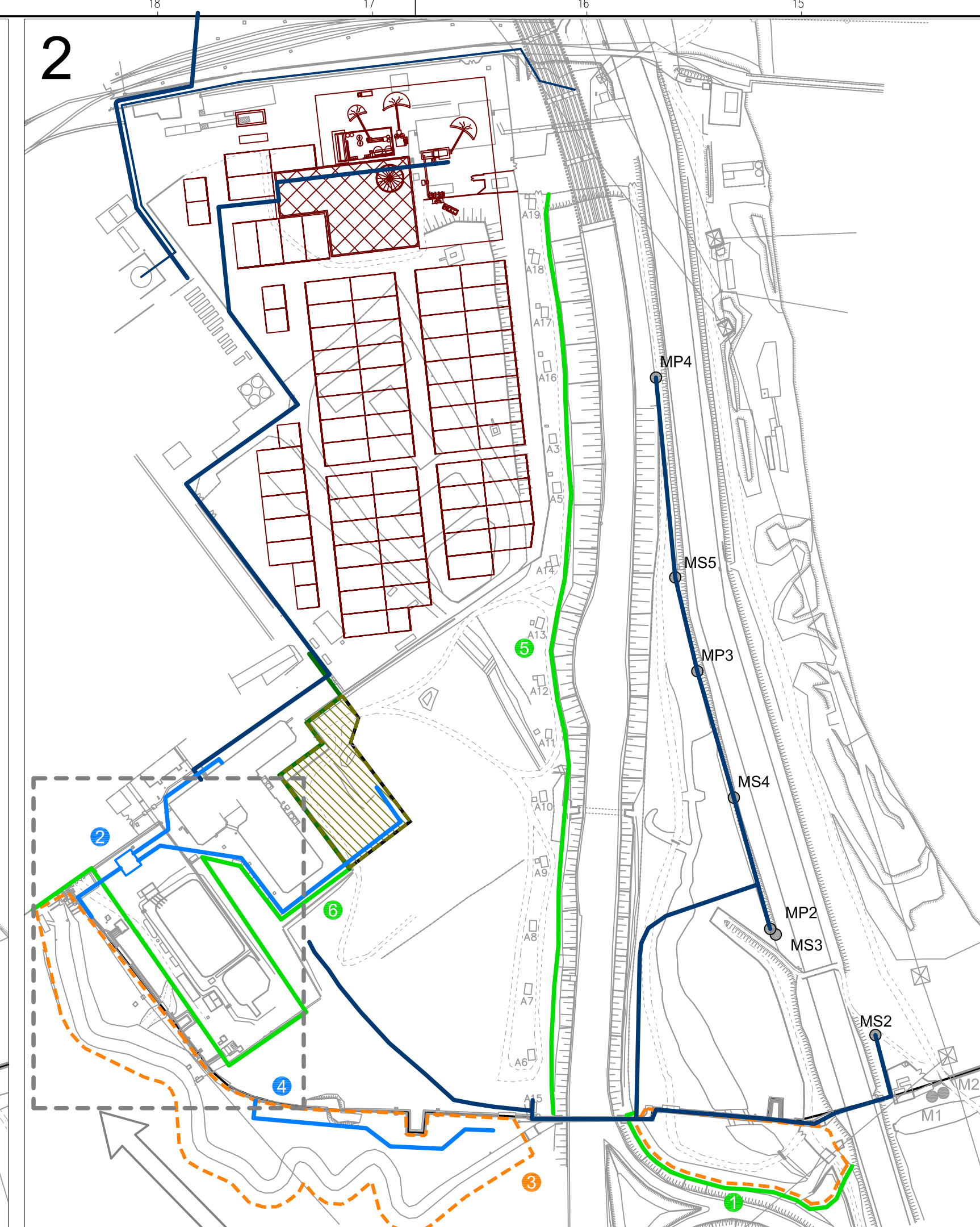


DESCRIZIONE INTERVENTI FASE 1

1. Realizzazione impianto di trattamento terreni + area deposito terreni;
2. Realizzazione tubazione da impianto di trattamento terreni + area deposito terreni a barriera esistente;
3. Rilocazione tubazioni acque industriali Tesserello;
4. Realizzazione tubazione "provvisoria" da TAF a impianto di trattamento terreni (DN100 fuori terreni).
5. Realizzazione pozzi area ANAS + collettamento fino a pozzo A15;
6. Opera di presidio impianto TAF;
7. Bonifica area nuovo impianto TAF;
8. Ampliamento impianto TAF;
9. Realizzazione collettori alimentazione "temporanea" nuovo TAF (2xDe 280).








NOTE GENERALI:

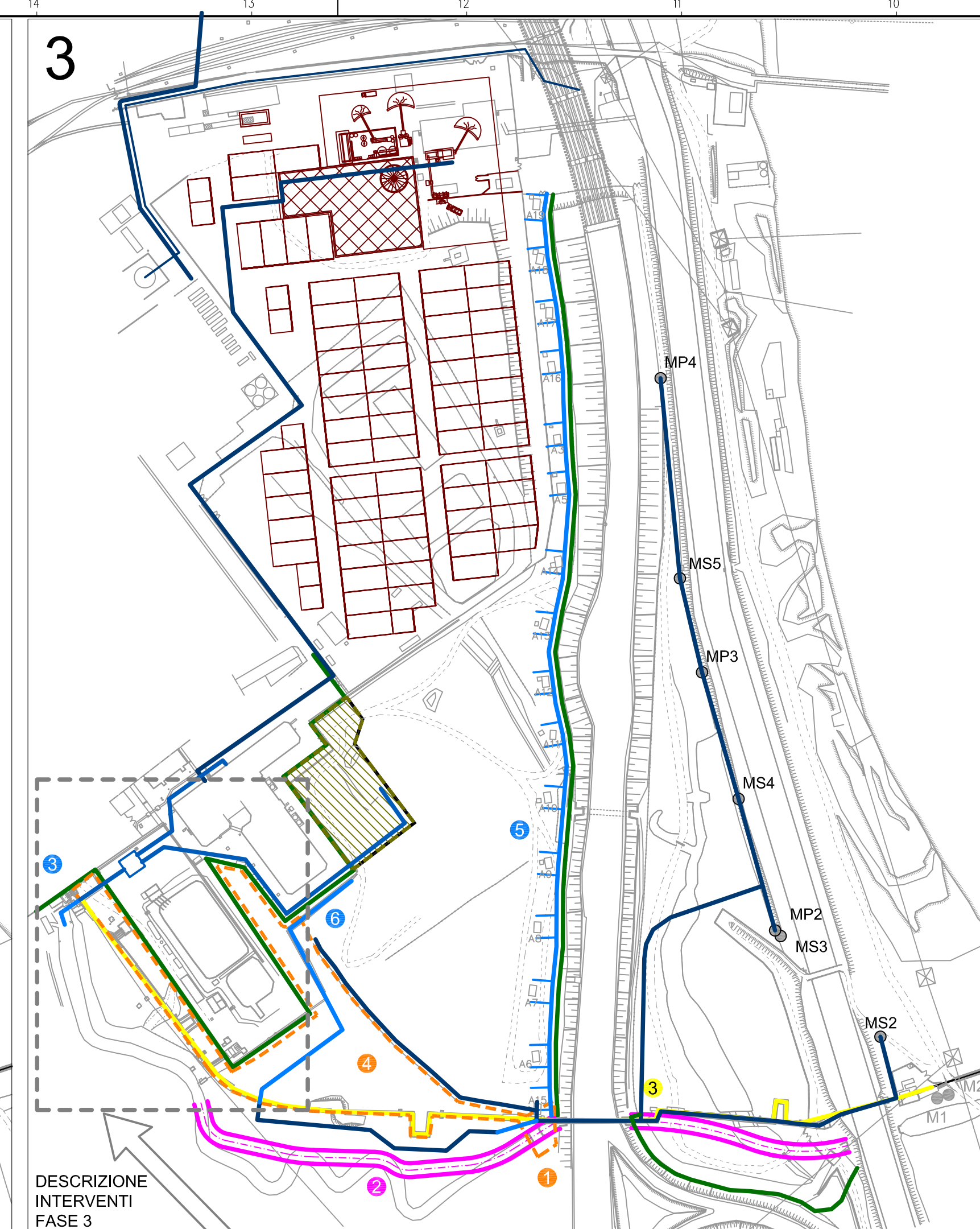
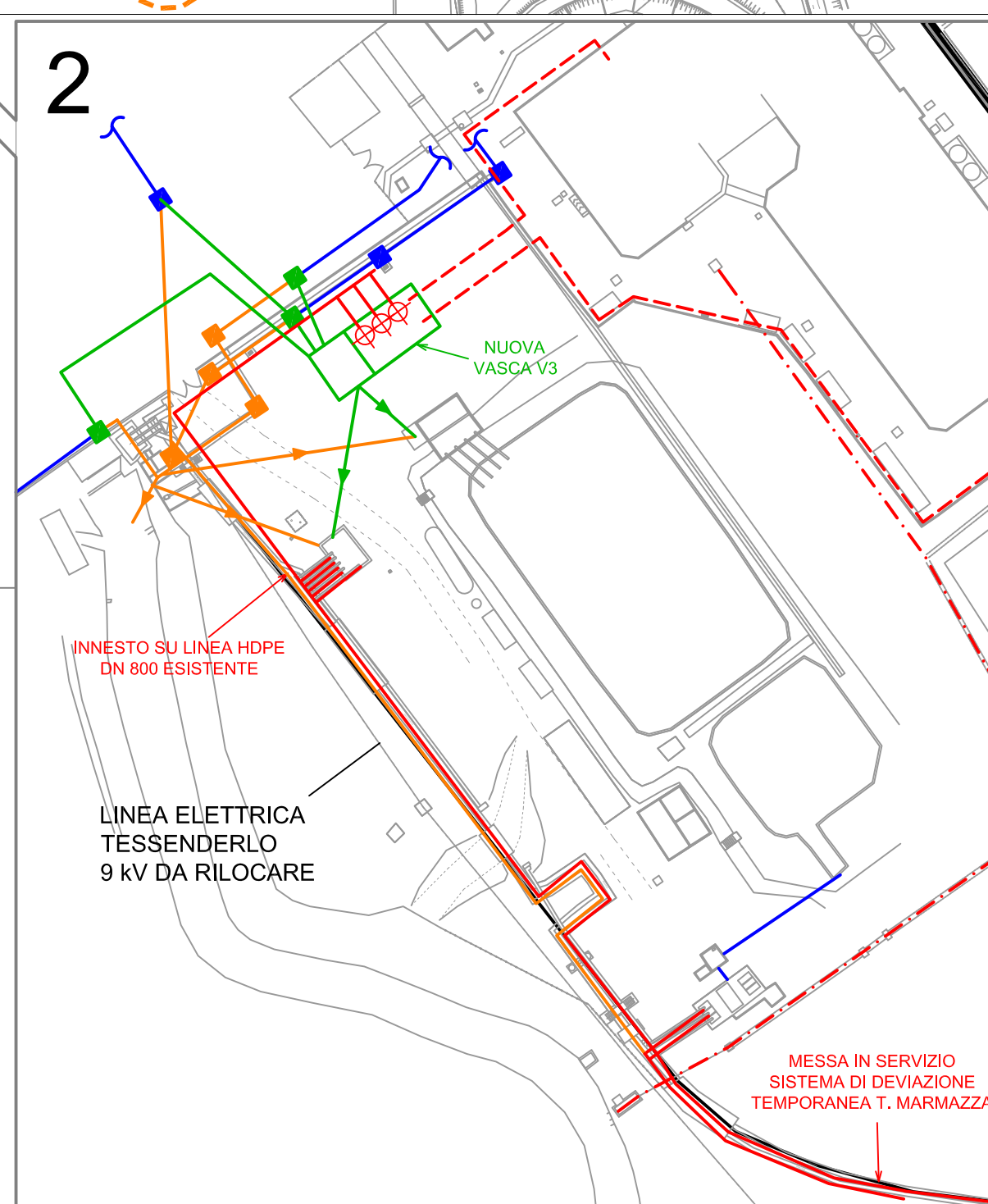
1. LA DELIMITAZIONE DEGLI SCAVI DI BONIFICA RELATIVI ALLE SINGOLE CELLE E' INDICATIVA E SARA' DEFINITA IN DETTAGLIO NEL CORSO DELLA PROGETTAZIONE ESECUTIVA.
2. LA DESCRIZIONE DEGLI INTERVENTI NELLE SINGOLE FASI OPERATIVE NON HA VALORE DI CRONOPROGRAMMA DEI LAVORI

DESCRIZIONE INTERVENTI
PAGE 2

1. Opera di presidio area T. Marmazza;
2. Realizzazione scarico TAF temporaneo e decommissioning scarico esistente;
3. Bonifica area T. Marmazza;
4. Realizzazione collettori definitivi area T. Marmazza (7x10");
5. Opera di presidio S.S. 33;
6. Opera di presidio area Tessenderlo.

LEGENDA

-  TUBAZIONI
TESSENDERLO
ESISTENTI
-  OPERE DI
DEVIAZIONE
-  OPERE DA
SMANTELLARE
-  NUOVE POMPE
SOLLEVAMENTO
-  NUOVO SCARICO
(LINEA A TERRA)
-  NUOVO SCARICO TAF
(LINEE SU PALINA
/RACK)
-  SCARICO TAF
ESISTENTE

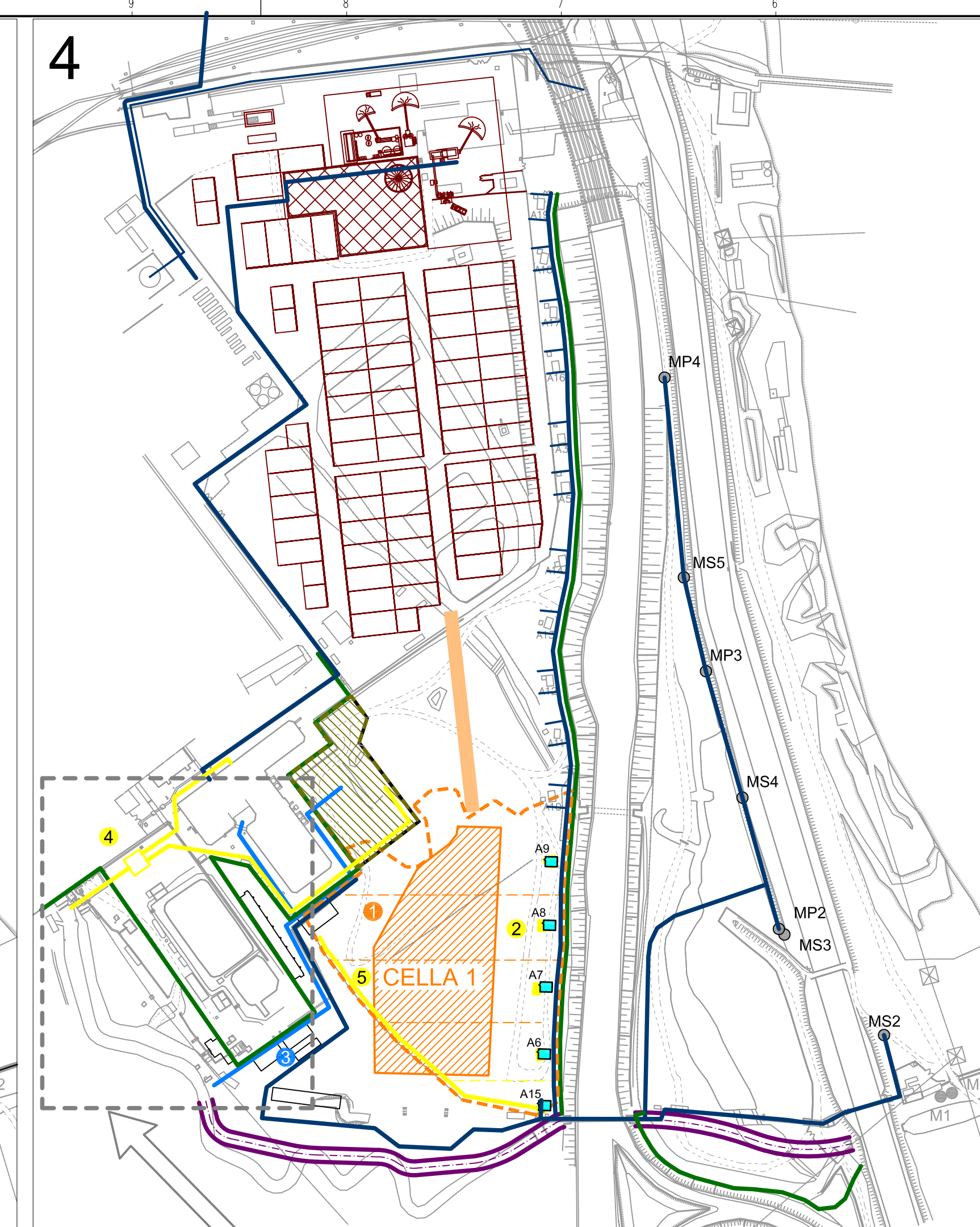
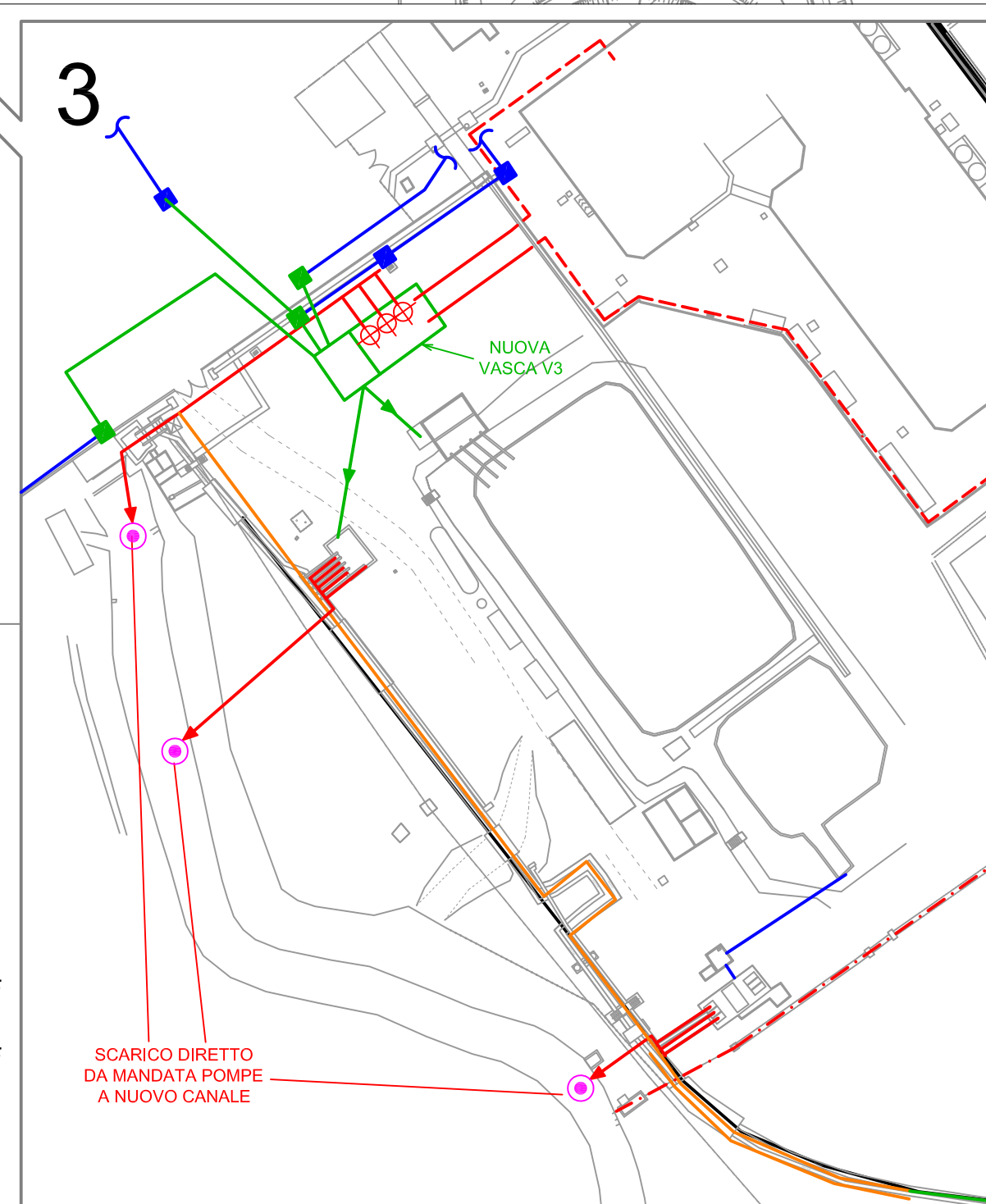


DESCR
INTERV
FASE 3

1. Completamento bonifica area T. Marmazza (attraversamento S.S. 33)
2. Realizzazione nuovo alveo T. Marmazza;
3. Decommissioning tubazioni scarico in H e ripristino scarichi su nuovo alveo T. Marmazza;
4. Bonifica terreni area T. Marmazza;
5. Realizzazione pipeline "temporanea" lungo la palificata di sostegno S.S. 33 (3xDN350) e relativi stacchi da pozzi esistenti;
6. Realizzazione collettore definitivo area AE (7x30).

LEGEN

-  TUBAZIONI
TESSENDOLO
ESISTENTI
-  OPERE DI
DEVIAZIONE
-  OPERE DA
SMANTELLARE
-  PUNTO DI SCARICO
-  NUOVE POMPE
SOLLEVAMENTO
-  NUOVO SCARICO TAF
(LINEE A TERRA)
-  NUOVO SCARICO TAF
(LINEE SU PALINA
/RACK)
-  SCARICO TAF
ESISTENTE DA
DISMETTERE

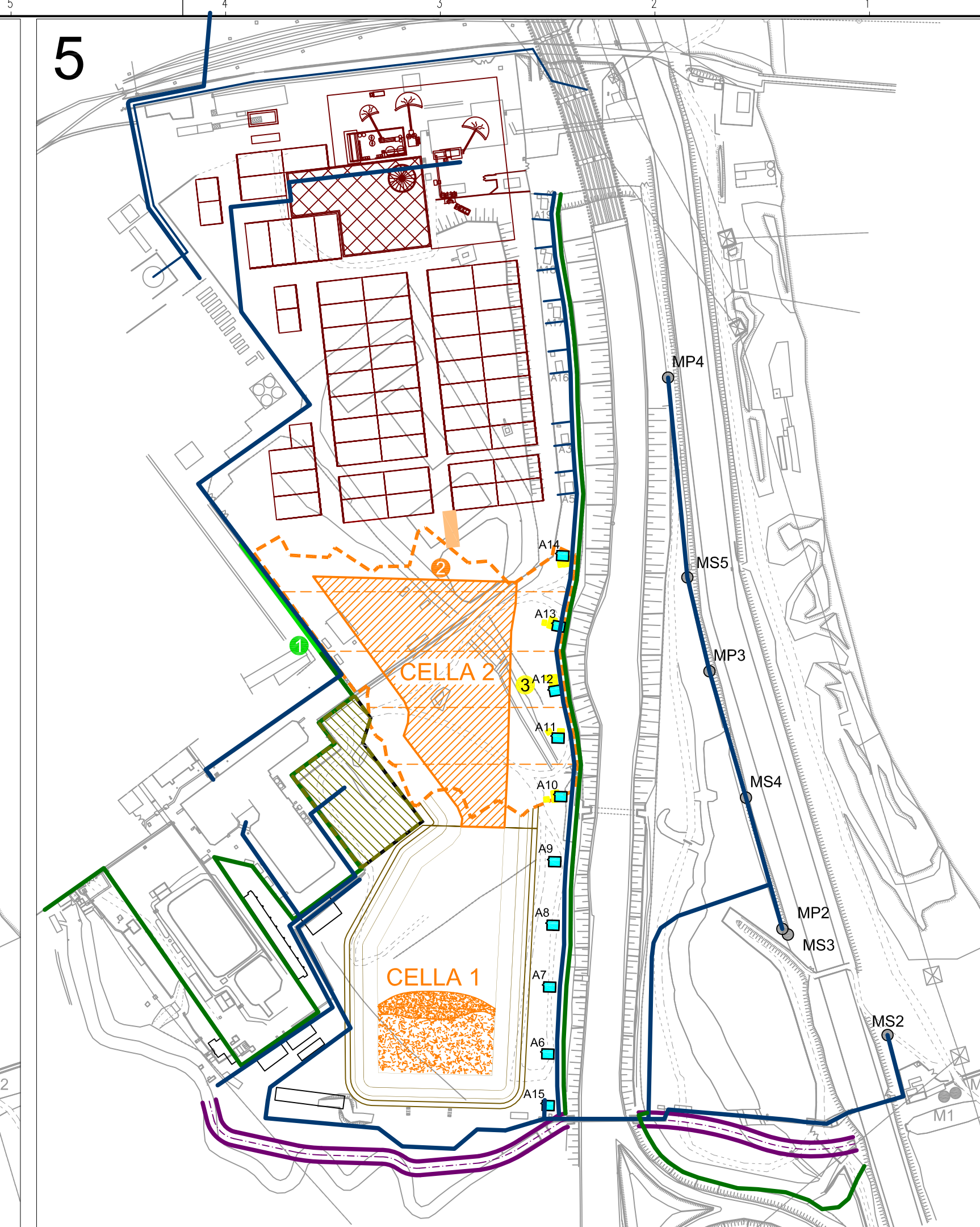
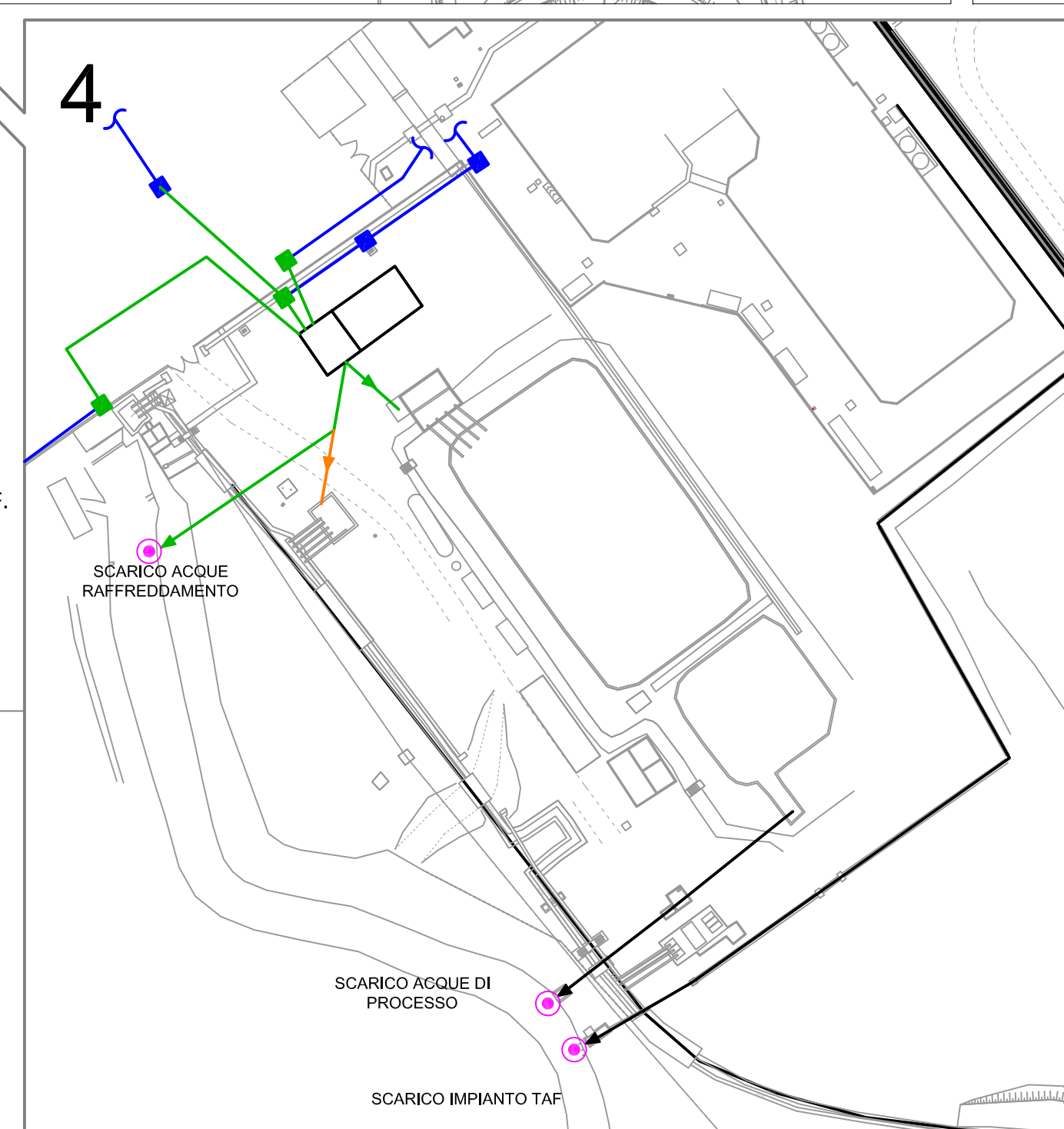


DESCRIZIONE INTERVENTI

- FASE 4**
1. Bonifica terreni Area AE interessati da cella 1 (a settori);
 2. Demolizione pozzi esistenti e ricostruzione con rilocazione dei pozzi (a settori)
 3. Realizzazione scarico definitivo TAF;
 4. Decommissioning scarico TAF temporaneo;
 5. Decommissioning collettori alimentazione Impianto TAF

LEGENDA

-  TUBAZIONI
TESSENDERLO
ESISTENTI
-  OPERE DI
DEVIAZIONE
-  OPERE DA
SMANTELLARE
-  TUBAZIONI DI
SCARICO
DEFINITIVE
-  PUNTO DI SCARICO

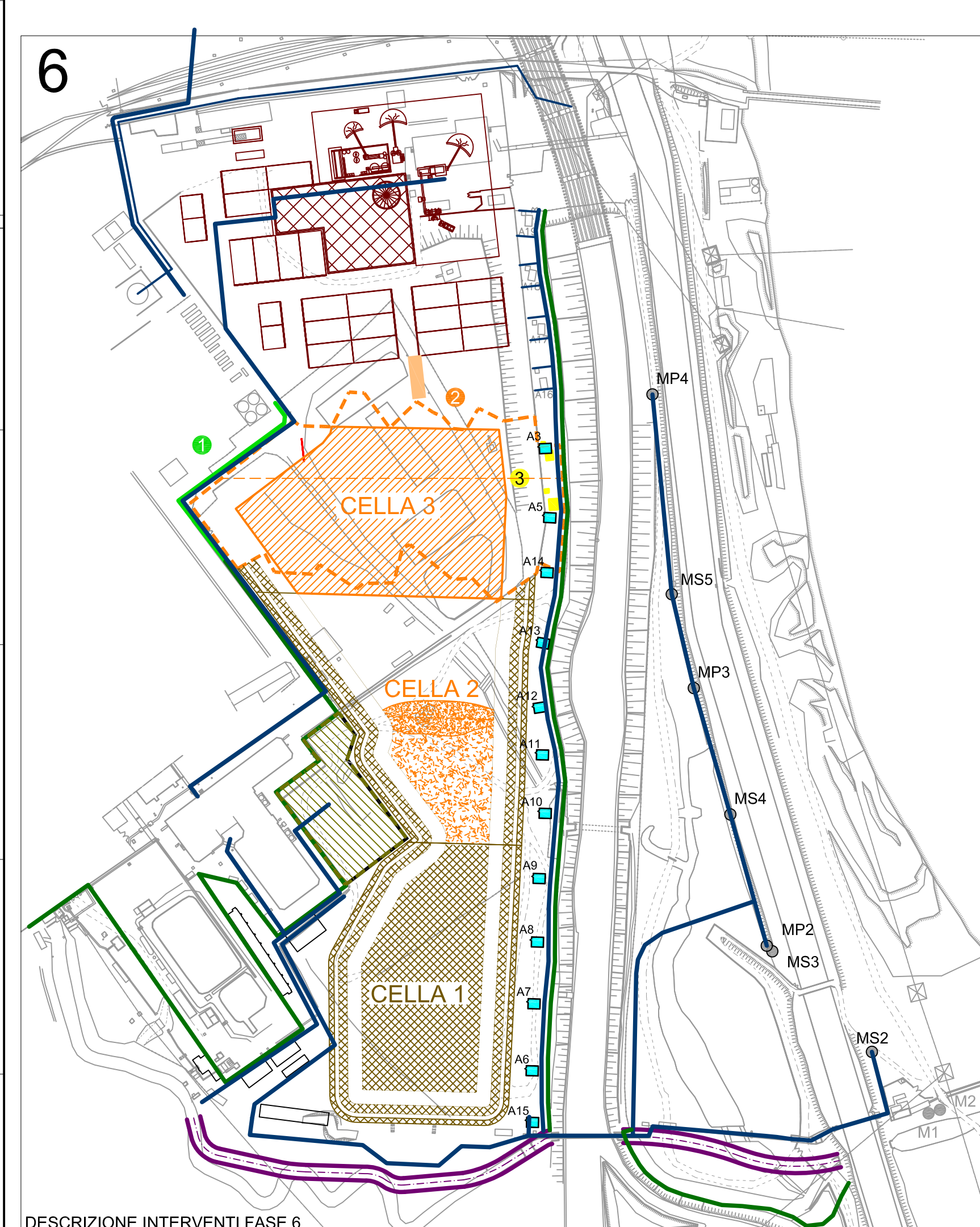


DESCRIZIONE INTERVENTI FASE 5

1. Opere di presidio area Tessenderlo;
2. Bonifica terreni Area AE + VF interessati da cella 2 (a settori);
3. Demolizione pozzi esistenti e ricostruzione con rilocalizzazione dei pozzi (a settori).

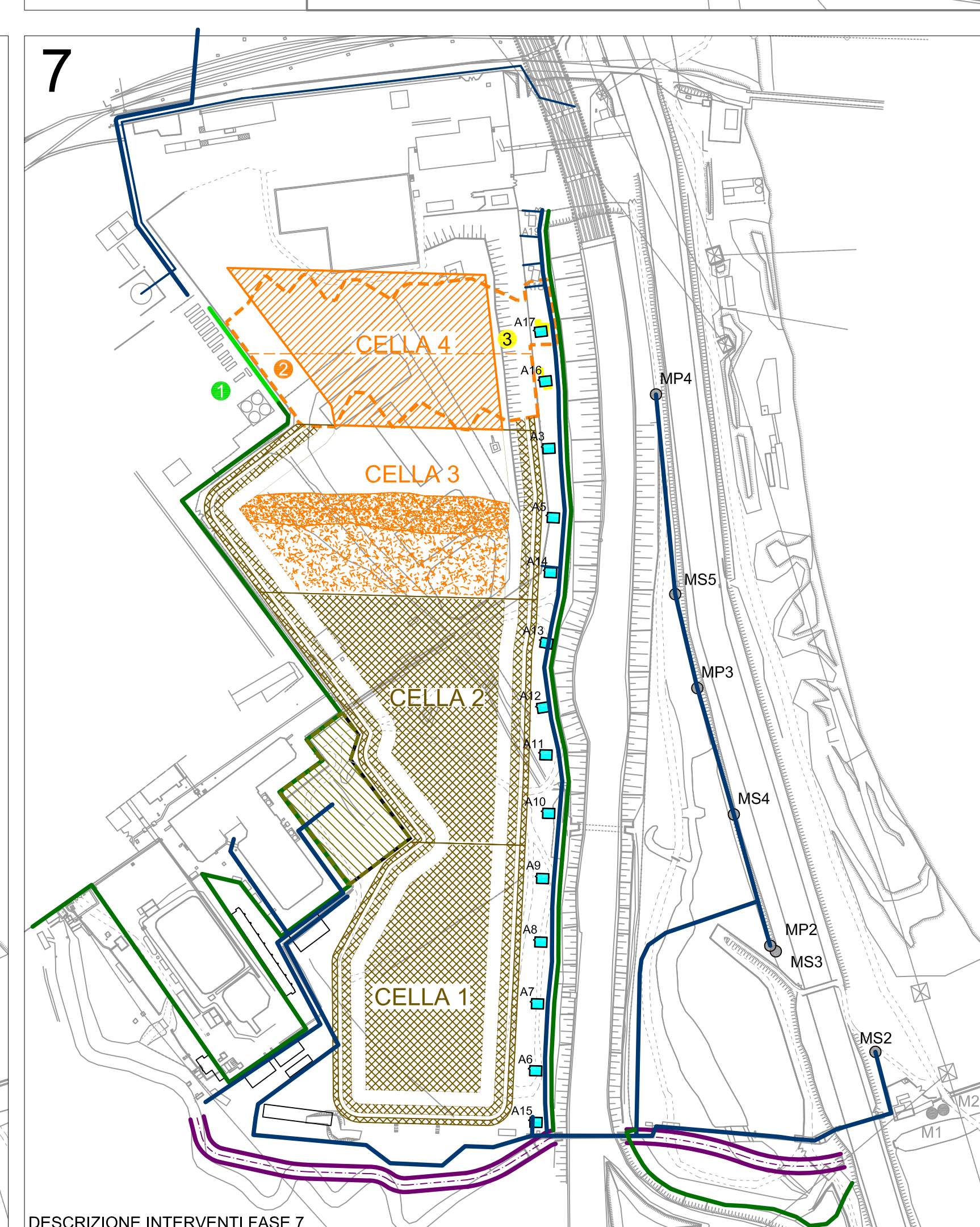
LEGENDA GENERALE

- IMPIANTO DI TRATTAMENTO
- OPERE DI PRESIDIO
- TUBAZIONI
- AMPLIAMENTO IMPIANTO TAF
- AREE DI SCAVO / CELLE
- NUOVO ALVEO MARMACCA
- NUOVI POZZI
- DEMOLIZIONI



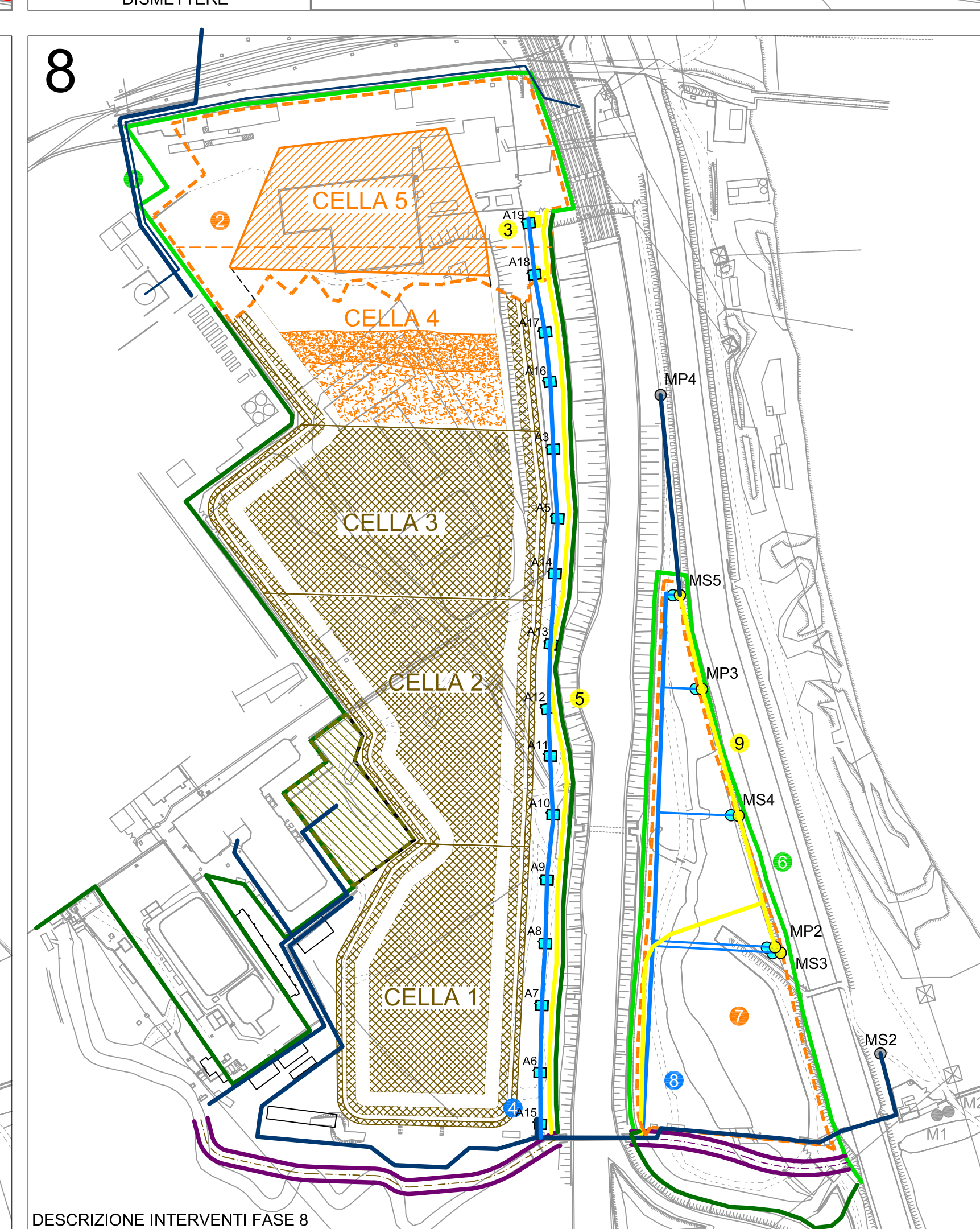
DESCRIZIONE INTERVENTI FASE 6

1. Opere di presidio area Tessenderlo;
2. Bonifica terreni Area AE+VF interessati da cella 3 (a settori);
3. Demolizione pozzi esistenti e ricostruzione con rilocalizzazione dei pozzi (a settori)



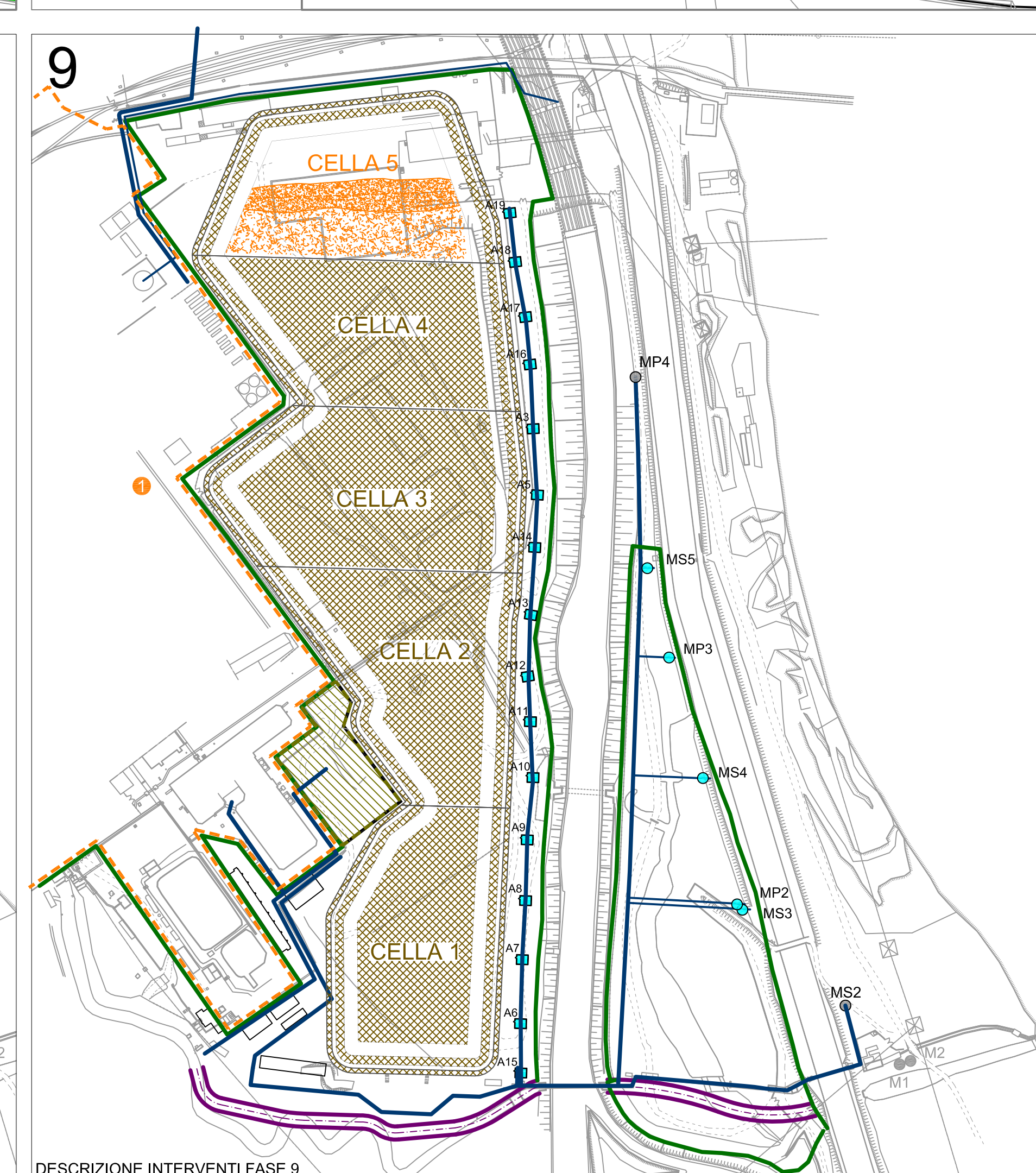
DESCRIZIONE INTERVENTI FASE

1. Opere di presidio area Tessenderlo;
2. Bonifica terreni Area AE=VF interessati da cella 4 (a settori);
3. Demolizione pozzi esistenti e ricostruzione con rilocalizzazione dei pozzi (a settori);



DESCRIZIONE INTERVENTI FASE

- | | |
|----|--|
| 1. | Opere di presidio area Tesserendo, linea ferroviaria e S.S. 33; |
| 2. | Bonifica terreni Area AE+VF interessati da class 5 (a settori); |
| 3. | Demolizione pozzo esistente A19 ricostruzione con rilocalazione del pozzo (a settori); |
| 4. | Allaccio finale collettore definitivo 7x10 ⁴ ; |
| 5. | Decommissioning pipeline lungo palificata [3x14 ²]; |
| 6. | Opere di presidio area S.S. 33 + canale idrografico; |
| 7. | Bonifica area ANAS (a settori, da nord verso sud); |
| 8. | Realizzazione tubazione definitiva lungo palificata S.S. 33; |
| 9. | Demolizione + perforazioni pozzi area ANAS (secondo settore bonifica, uno alla volta, MS5 MP3 MS4 MP2 MS3) |



DESCRIZIONE INTERVENTI FASE

1. Bonifica Area Al-TESS

[illegible]